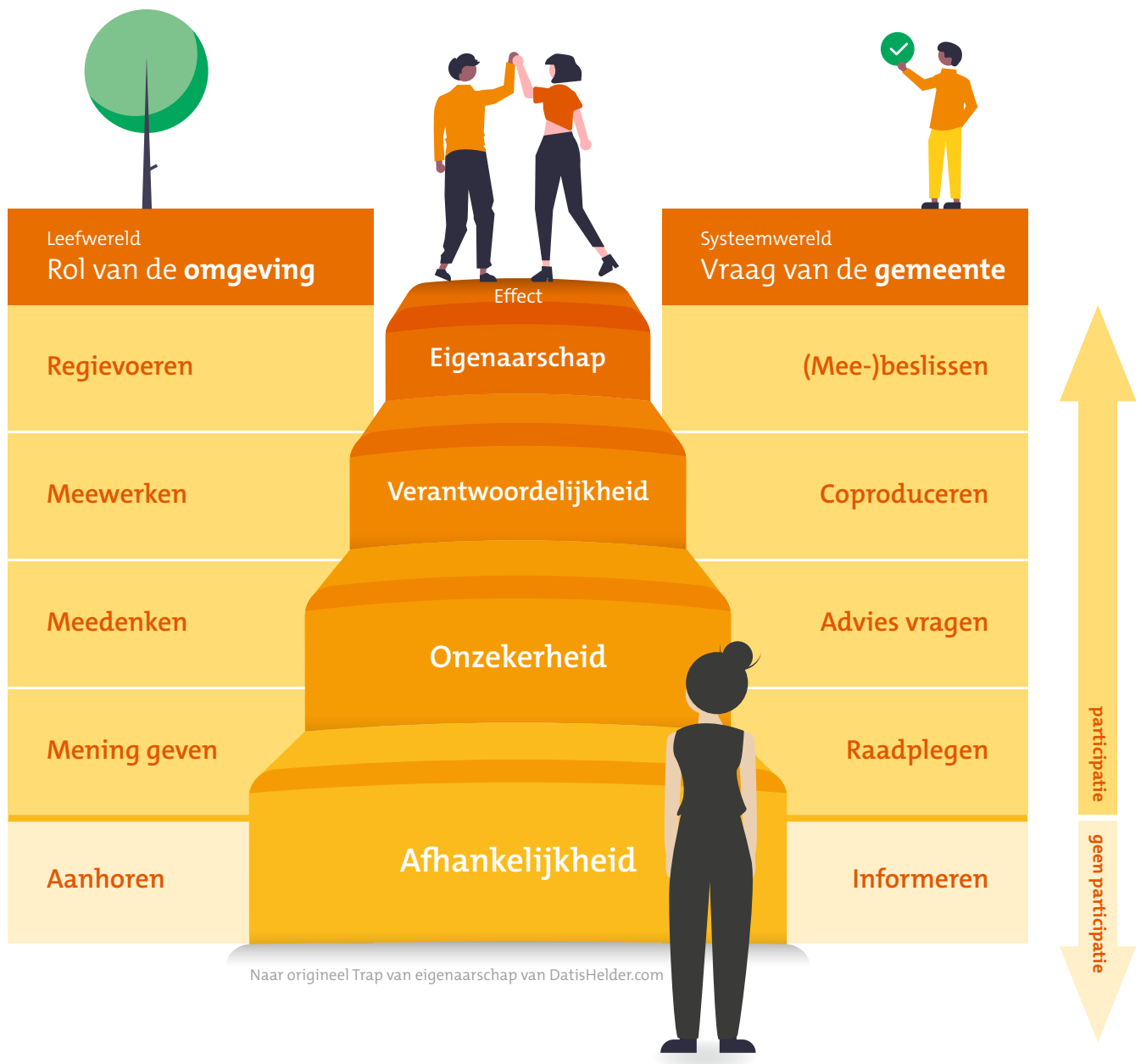


Trap van eigenaarschap



Haags Samenspel

Voor **betere** participatie

Hoe het werkt

Het is belangrijk om voorafgaand aan een participatieproces te bepalen hoeveel invloed bewoners kunnen krijgen. Voor het bepalen welke invloed deelnemers hebben op (onderdelen van) een plan gebruikt de gemeente de Trap van Eigenaarschap. Op deze trap verschuift het eigenaarschap tussen de deelnemers en gemeente. Op de afbeelding staat in spreektaal de invloed die deelnemers kunnen hebben, rechts de bestuurstaal die hierop aansluit. De treden in het midden laten zien wat het bieden van ruimte voor beïnvloeding en samenwerking mentaal met mensen doet.



Aanhoren | Informeren (geen participatie)

Informeren is geen participatie maar hoort wel bij ieder participatietraject. Kennisdeling, informatieverstrekking en communicatie zijn belangrijk voor het laten slagen van een participatieproces. De trede “informeren” hoort om die reden altijd mee te worden genomen.

In deze situatie heeft de gemeente de regie in eigen hand: zij bepaalt zelf de agenda, de aanpak, wijze van uitvoering en besluitvorming. Als projectleider houd je bewoners, ondernemers, organisaties, belangengroepen, enzovoorts op de hoogte met informatie op een website of brief aan huis.

De deelnemers hebben geen formele positie en zijn afhankelijk van goede informatievoorziening: hun rol is die van toehoorder.

Mening geven | Raadplegen

De gemeente bepaalt de agenda, bepaalt de kaders en stelt de plannen op. Deelnemers zijn uitgenodigd om op onderdelen van een opgave of aanpak hun mening te geven. Zij hebben de rol van geconsulteerde. Belangstellenden brengen ideeën, wensen en meningen naar voren die bij de beleidsvorming worden betrokken. De input die zij geven is niet bindend. Wat betekent dat het niet zeker is of die reacties worden overgenomen. Na ontvangst van alle input weegt de plannenmaker ieders inbreng en volgt een besluit. Belanghebbenden worden van dit besluit op de hoogte gebracht.

Meedenken | Adviseren

De gemeente bepaalt de agenda, stelt inhoudelijke en proceskaders op, en vraagt deelnemers om advies.

Wat is hun gezamenlijke antwoord op een vraag die de gemeente vooraf heeft geformuleerd?

De rol van de deelnemers is die van adviseur. Zij kunnen problemen en oplossingen aandragen en met voorstellen komen. Alle ideeën spelen een volwaardige rol in het vormgeven van het plan en worden meegewogen. De gemeente informeert alle betrokkenen over het besluit.

Meewerken | Coproduceren

In gezamenlijk overleg ontwikkelen gemeente en deelnemers oplossingen voor (onderdelen van) het plan.

Partijen trekken samen op, binnen inhoudelijke kaders die de gemeente vooraf vaststelt en deelt. Achteraf wordt op deze kaders getoetst, met respect voor de gemaakte keuzes van de deelnemende groep. De rol van de deelnemers is samenwerkingspartner. De rol van de gemeente is kadersteller vooraf en toetsers achteraf.

Regievoeren | (Mee-)beslissen

De gemeente legt binnen een vooraf aangegeven kader de verantwoordelijkheid voor het doordenken van een aanpak en de uitvoering van het plan, of het maken van een bindende keuzes tussen tenminste twee alternatieven in handen van anderen. Zij draagt met andere woorden de beslissingsbevoegdheid over en voegt zich in de uitkomsten van het proces.